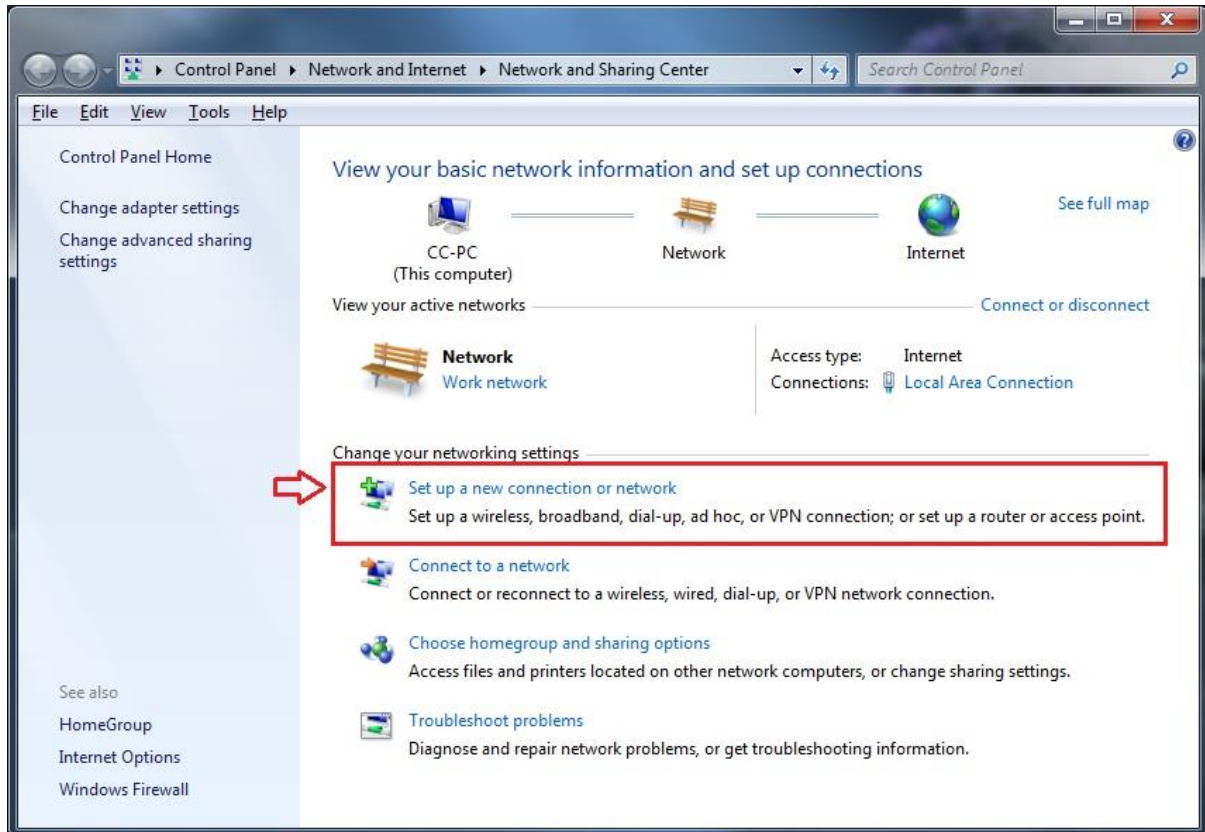


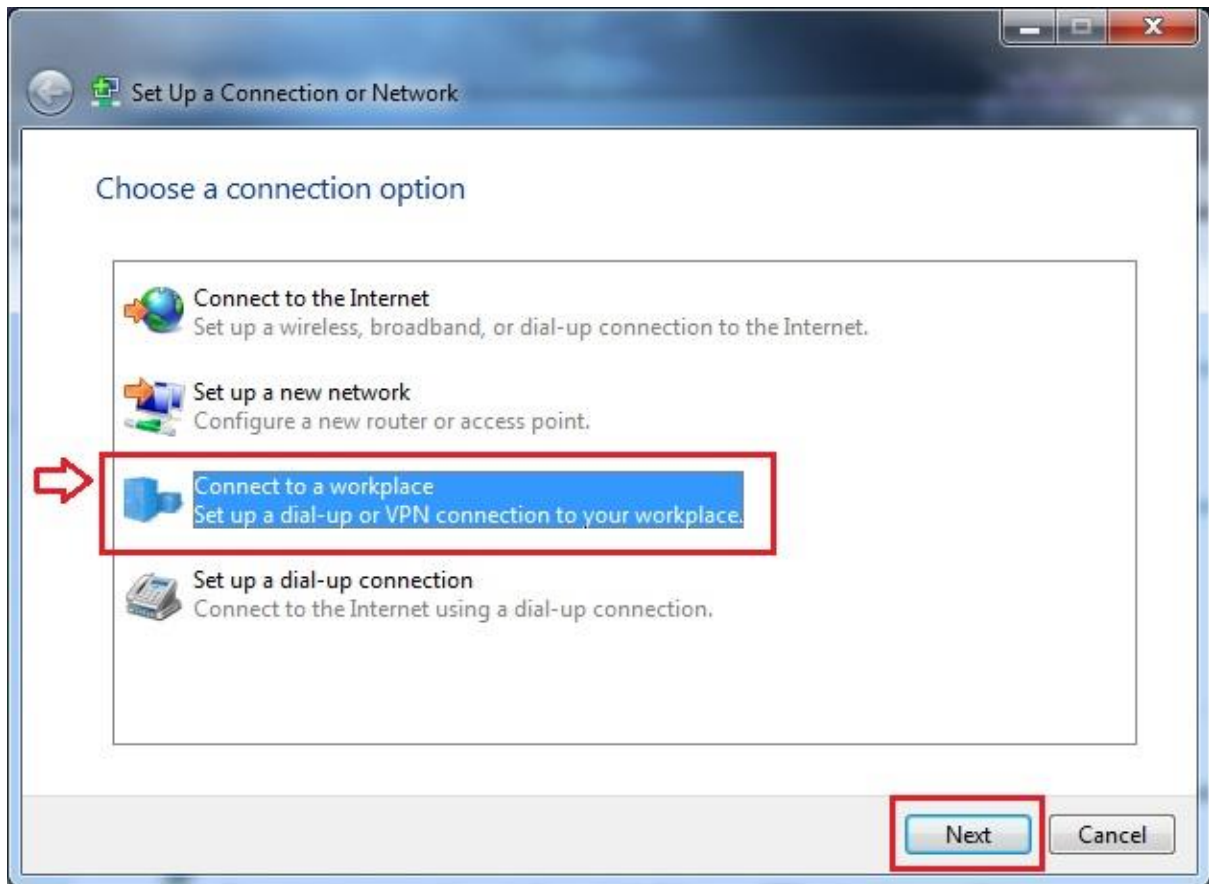
การตั้งค่า UDRU-VPN สำหรับ Windows 7

1. เข้าสู่หน้าจอ Network and Sharing Center (ที่ Start => Control Panel) จากนั้นคลิกเลือก **Set up a new connection or network**



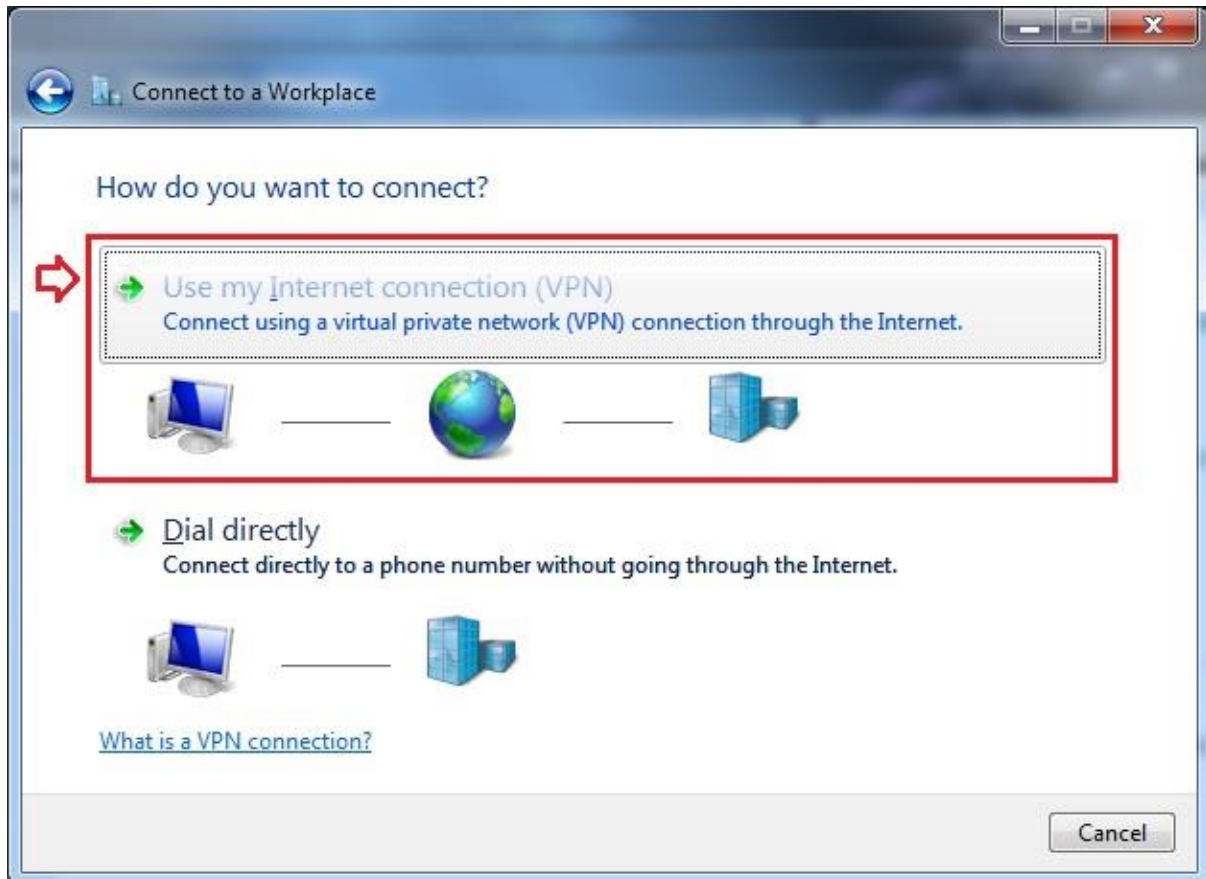
รูปที่ 1

2. เข้าสู่หน้าจอ Set Up a Connection or Network ดังรูปที่ 2 ให้เลือก **Connect to a workplace** แล้วคลิก **Next**



รูปที่ 2

3. เข้าสู่หน้าจอ Connect to a Workplace - How do you want to connect ดังรูปที่ 3 ให้คลิกเลือก Use my Internet connection (VPN)



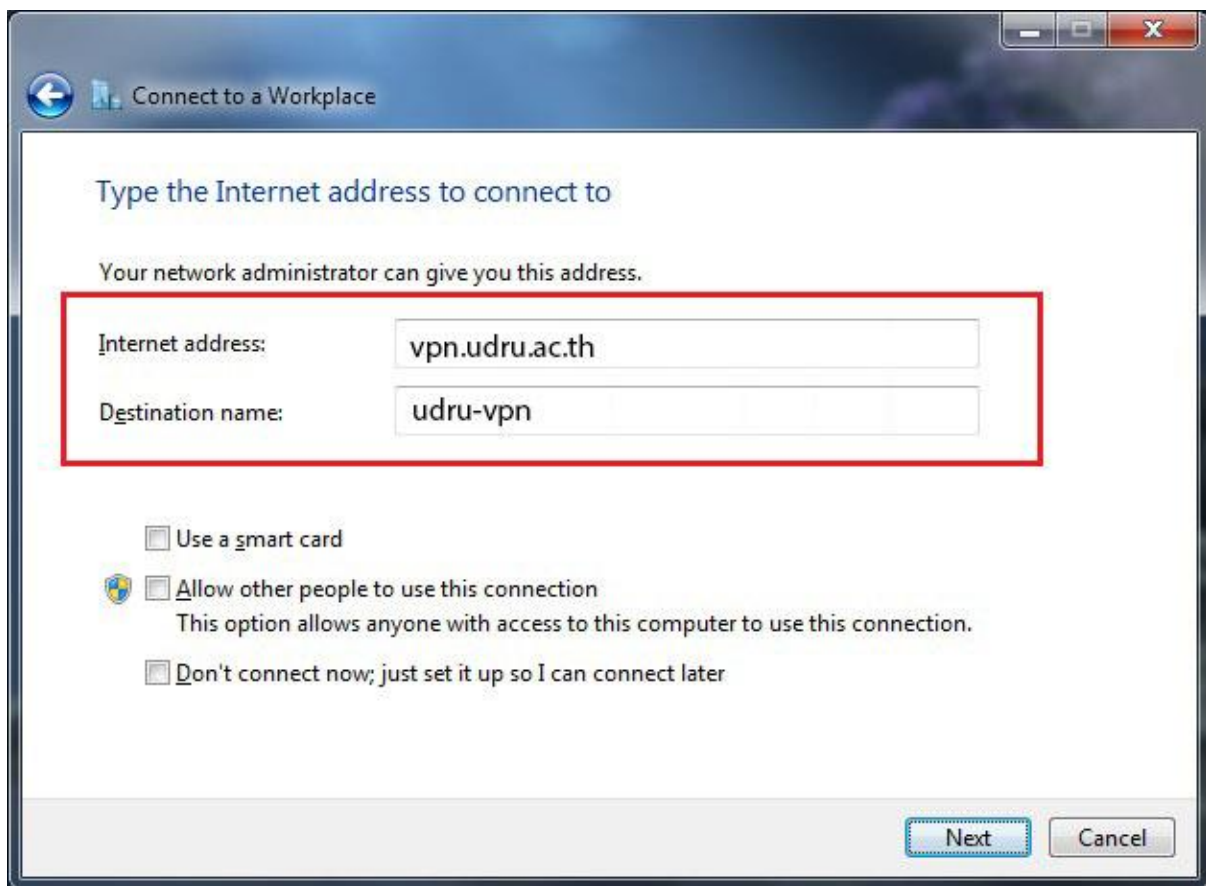
รูปที่ 3

4. เข้าสู่หน้าจอ Connect to a workplace - Type the Internet address to connect to ดังรูปที่ 4 โดยป้อนค่าดังนี้

Internet address : vpn.udru.ac.th

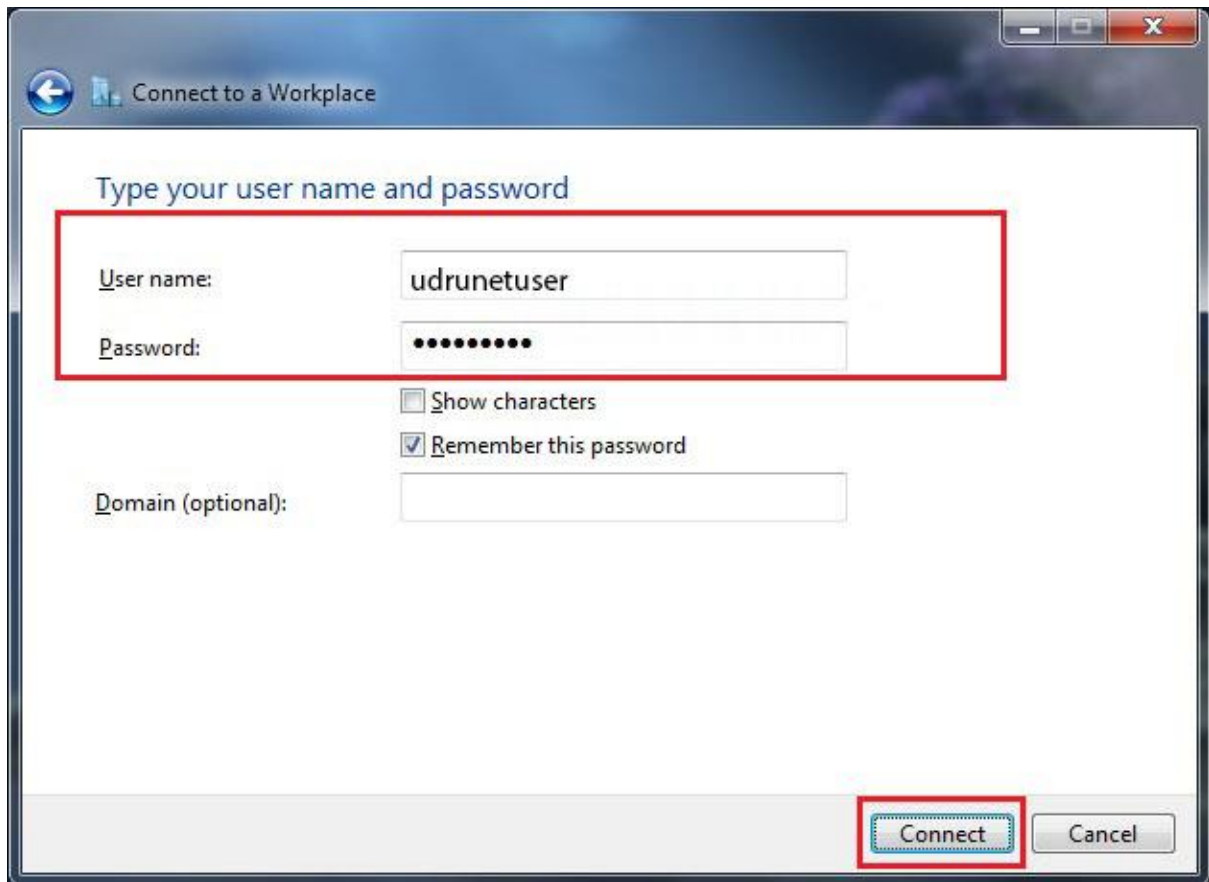
Destination name : udru-vpn

จากนั้นคลิก Next



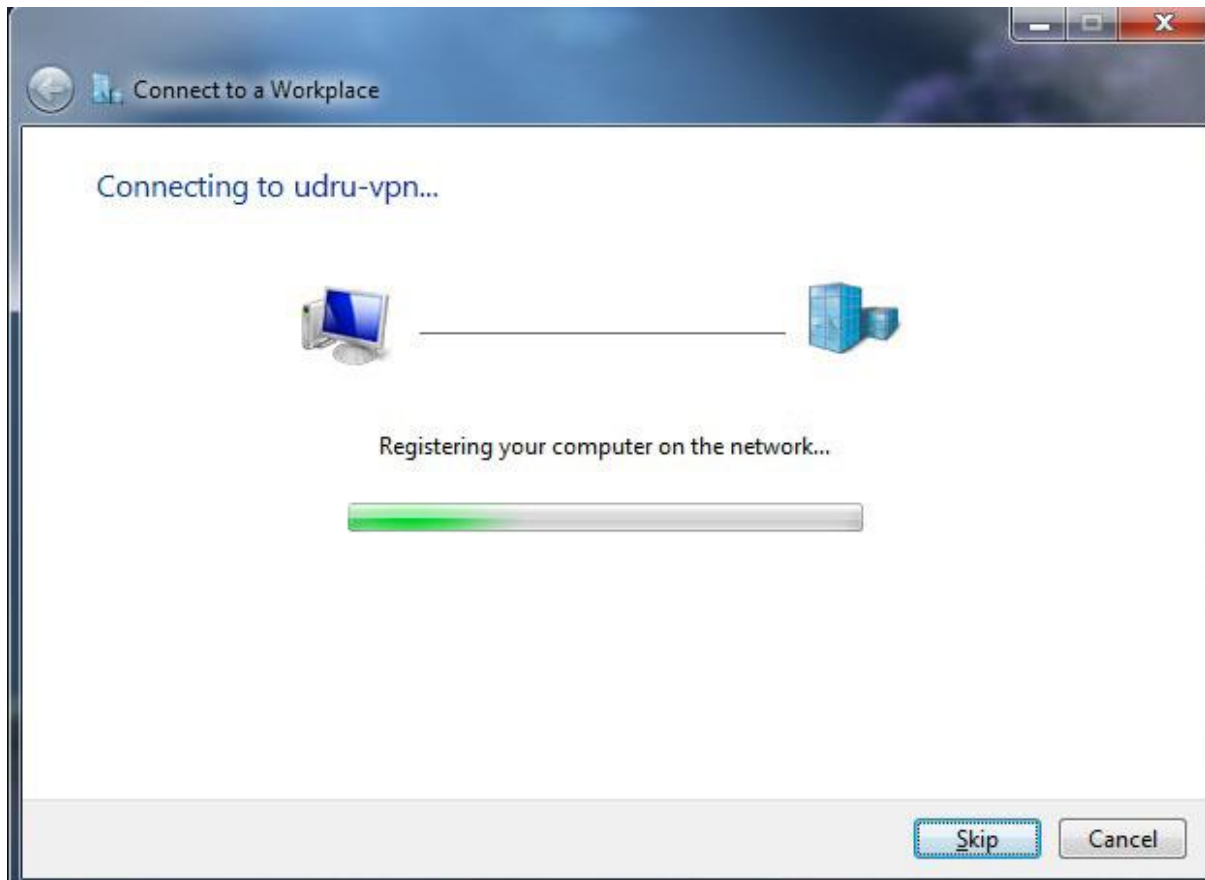
รูปที่ 4

5. เข้าสู่หน้าจอ Type your user name and password ดังรูป
ที่ 5 ให้ใช้ UDRU Internet Account จากนั้นคลิก Connect



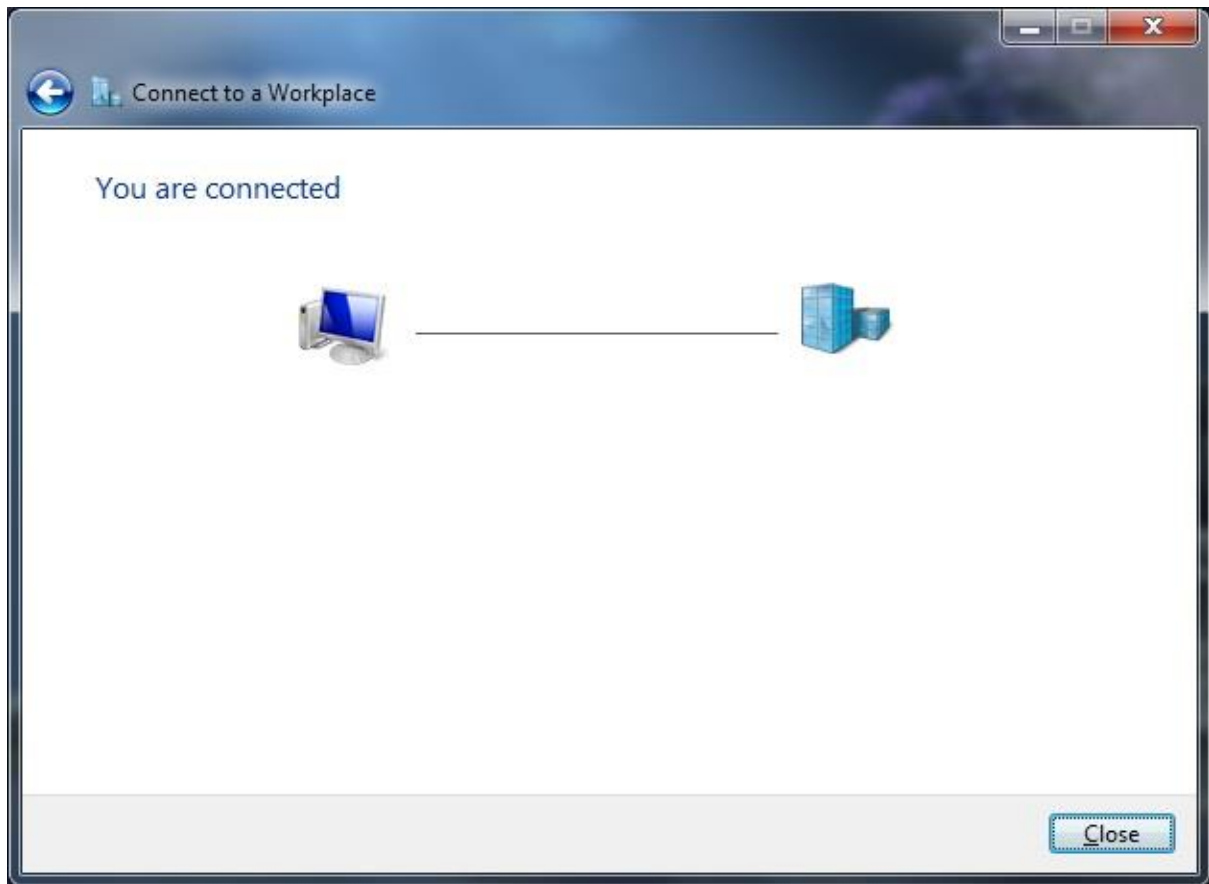
รูปที่ 5

6. หลังจากคลิก Connect ระบบจะทำการเชื่อมต่อไปยัง server ที่ให้บริการ ดังรูปที่ 6



รูปที่ 6

7. เมื่อเชื่อมต่อสำเร็จจะปรากฏหน้าจอดังรูปที่ 7



รูปที่ 7

8. ตรวจสอบการเชื่อมต่อด้วยการคลิกที่รูปเครื่องคอมพิวเตอร์บน System tray ดังรูปที่ 8



รูปที่ 8